

古代山陽道、近世山陽道をめぐる ～神辺・駅家・新市の歴史観光トレイル～

1. 日時：2013年12月7日（土）9：30～16：30

2. 集合・解散：福山駅北口

3. 行事内容・目的：

福山市観光課による委託事業『「両備軽便鉄道」に見る歴史のロマン～神辺・駅家・新市の歴史観光トレイル～』の編集に本会会員が携わり、2013年3月末に出版されました。

この冊子をテキストとして、古代備後地方の政治・文化の中心地であり、江戸時代には山陽道の宿場町として栄えた神辺平野の古代山陽道及び近世山陽道沿いに人々の暮らしの跡をめぐり、私たちが暮らす福山の成り立ちの歴史をたどります。

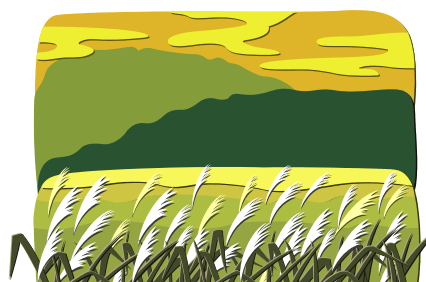
途中の車中や現地では岡山商科大学教授の佐藤昭嗣さんに説明をして頂きます。

4. 講師：佐藤昭嗣さん（岡山商科大学教授）

5. 集合：9時15分までには福山駅北口の団体バス発着場にお集まり下さい。

6. 行程

9：30	福山駅北口	出発
↓ 車		
10：00～10：20	二子塚古墳	
↓ 車		
10：40～11：10	備後吉備津神社	
↓ 車		車中より素盞鳴神社、戸手用水、信岡家、駅家跡など
11：40～13：00	大坊福盛寺・昼食	
↓ 車		車中より井溝川用水路、堂々川砂留群、国分寺など
13：40～14：40	神辺本陣	
徒歩		
15：00～16：00	廉塾	
↓ 車		
16：30	福山駅北口	



6. 募集人員 20名（先着順）

7. 参加費：3,200円（資料代、バス代、弁当代含む）

8. 申込先

NPO法人 コミュニティルネッサンス研究所へ

11月29日（金）までに名前、連絡先（住所、電話番号、携帯番号等）を記載の上 FAX
またはeメールで申し込んでください。

Fax 084-917-5937

e mail info@crrc-fukuyama.org